

Germe testato	Soluzione	Tempo	Riduzione	Cond.	Metodo	Standard
Klebsiella pneumoniae ceppo selvaggio	2,5%	5 min	>5 logs	-		
Klebsiella pneumoniae ceppo selvaggio	2,5%	5 min	>5 logs	+		

Dipartimento dei Servizi Diagnostici, U.O.S. Batteriologia, A.O. Cotugno - Napoli Luglio 2005

Cond.: + Condizioni di interferenza con 3g/l di albumina bovina. Cond.: - senza interferenza. Cond: e.d. acqua distillata

[RICHIEDI CERTIFICATO](#)

Klebsiella pneumoniae

Da Wikipedia, l'enciclopedia libera

Le informazioni qui riportate hanno solo un fine illustrativo: non sono riferibili né a prescrizioni né a consigli medici -

[Leggi il disclaimer](#)

Klebsiella pneumoniae è un [batterio Gram-negativo](#), a forma di bastoncino, e, clinicamente, il membro più importante del [genere](#) delle [Enterobacteriaceae](#) *Klebsiella*. *K. pneumoniae* può provocare [polmonite](#) batterica, sebbene sia più comunemente coinvolta con [infezioni](#) acquisite in [ospedale](#) nel tratto urinario e in ferite, con particolare riferimento ad individui [immunocompromessi](#). *K. pneumoniae* è diventata una [infezione nosocomiale](#) in crescita dato che continuano ad apparire ceppi [antibiotico resistenti](#).

Lo scienzaio danese [Hans Christian Gram](#) (1853–1928), ha sviluppato la tecnica oggi nota come [Colorazione Gram](#) nel 1884 per distinguere la *K. pneumoniae* dallo [Streptococcus pneumoniae](#).

Klebsiella è stata denominata con riferimento al batteriologo tedesco [Edwin Klebs](#) (1834–1913).

Links esterni

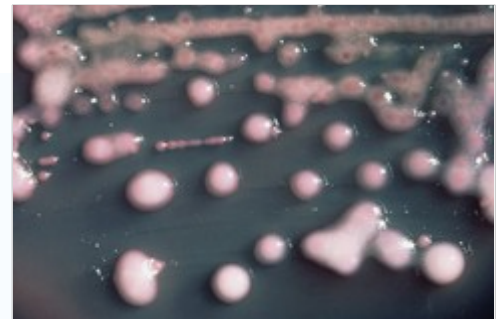
- [Diseases, symptoms, diagnosis of K. pneumoniae](#) (University of Florida)
- [Virtual museum of bacteria page on K. pneumoniae](#)(link may no longer be valid)
- [What're the complications of pneumonia?](#) (health-cares.net)

Klebsiella pneumoniae

ICD-10 B96.1, G00.8, J15.0, P23.6

ICD-9 [041.3](#), [320.82](#), [482.0](#)

?Klebsiella pneumoniae



K. pneumoniae su pastra [MacConkey](#) agar

Classificazione scientifica

Regno: [Batteri](#)
 Phylum: [Proteobacteria](#)
 Classe: [Gamma Proteobacteria](#)
 Ordine: [Enterobacteriales](#)
 Famiglia: [Enterobacteriaceae](#)
 Genere: [Klebsiella](#)
 Specie: ***K. pneumoniae***

Denominazione Binomiale

Klebsiella pneumoniae

(Schroeter 1886)

Trevisan 1887